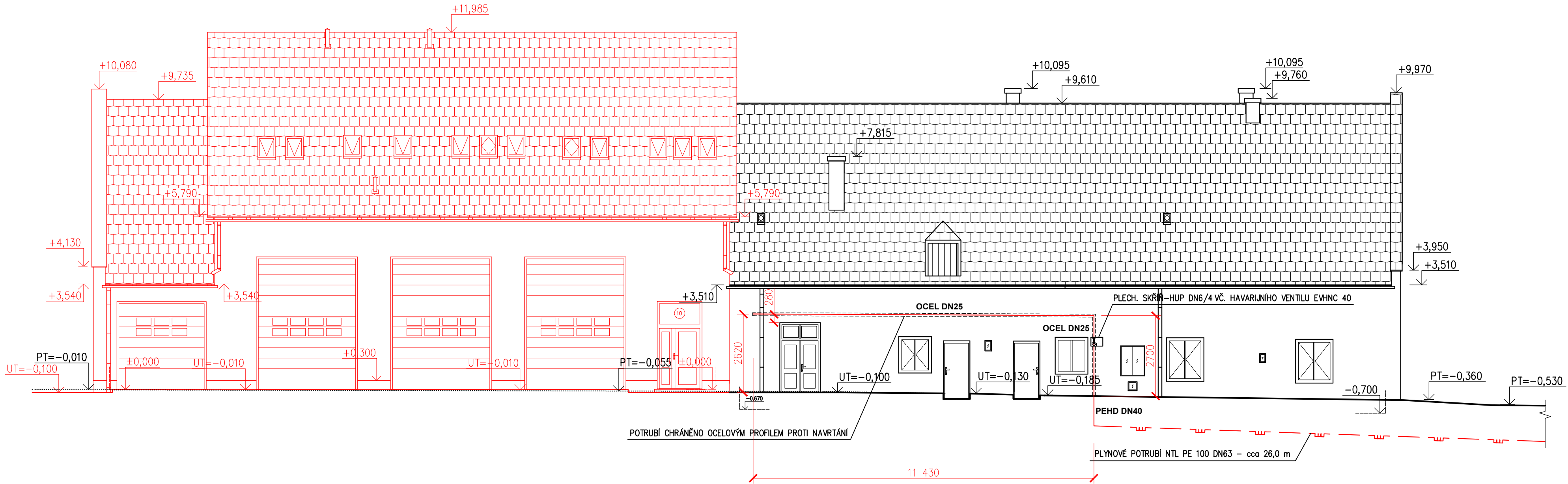


POHLED JIH - PLYNOFIKACE (ZMĚNA-1); M 1:100




LEGENDA POTRUBÍ

OZNAČENÍ NA VÝKRESE	POPIS
	PLYNOVODNÍ POTRUBÍ—VNITŘNÍ ROZVODY
	PLYNOVODNÍ POTRUBÍ—VNĚJŠÍ ROZVODY

POZNÁMKA

- DOMOVNÍ ROZVOD PLYNU PROVEDEN Z VÍCEVRSTVÉHO POTRUBÍ (DIMENZE 26x3,0), SPOJOVÁNÍ POTRUBÍ POMOCÍ LISOVANÝCH SPOJŮ
- ROZVOD PLYNU V ZEMI PROVEDEN Z PEHD POTRUBÍ
- PŘI INSTALACI JEDNOTLIVÝCH KOMPONENTŮ A ROZVODŮ VNITŘNÍHO PLYNOVODU MUSÍ BÝT DODRŽENY VEŠKERÉ LEGISLATIVNÍ PŘEDPISY A NORMY ČR, ZÁROVEŇ I MONTÁŽNÍ PŘEDPISY VÝROBCE

±0,000 = 279,96 m.n.m. = 1.NP GARÁŽE JSDH - NOVÝ STAV

Kreslil		Vypracoval		Odp. projektant		<div><div>DAZ Tršice</div><div>Tršice 27 783 57 Tršice tel: +420 585750169 e-mail: info@dzatrsice.cz</div></div>	
Ing. Jan Had		Ing. Jan Had		Ing. Martin Dvořák			
Obec Tršice		Kraj Olomoucký					
Investor		Obec Tršice, Tršice 50, 783 57 Tršice				Datum	05/2019
Akce		Stavební úprava objektu hasičské zbrojnice Tršice				Počet form. A4	3x A4
						Stupeň	D.P.S.
						Zak. číslo	1010/030
Objekt		SO01				Arch. číslo	Číslo výtisku
						1010	
Název výkresu		Pohled Jih - Plynofikace (ZMĚNA-1)				Měřítko	Číslo výkresu
						1:100	D.1.4.5.b.3